



Karta katalogowa domu prefabrykowanego **Bono drewniany**

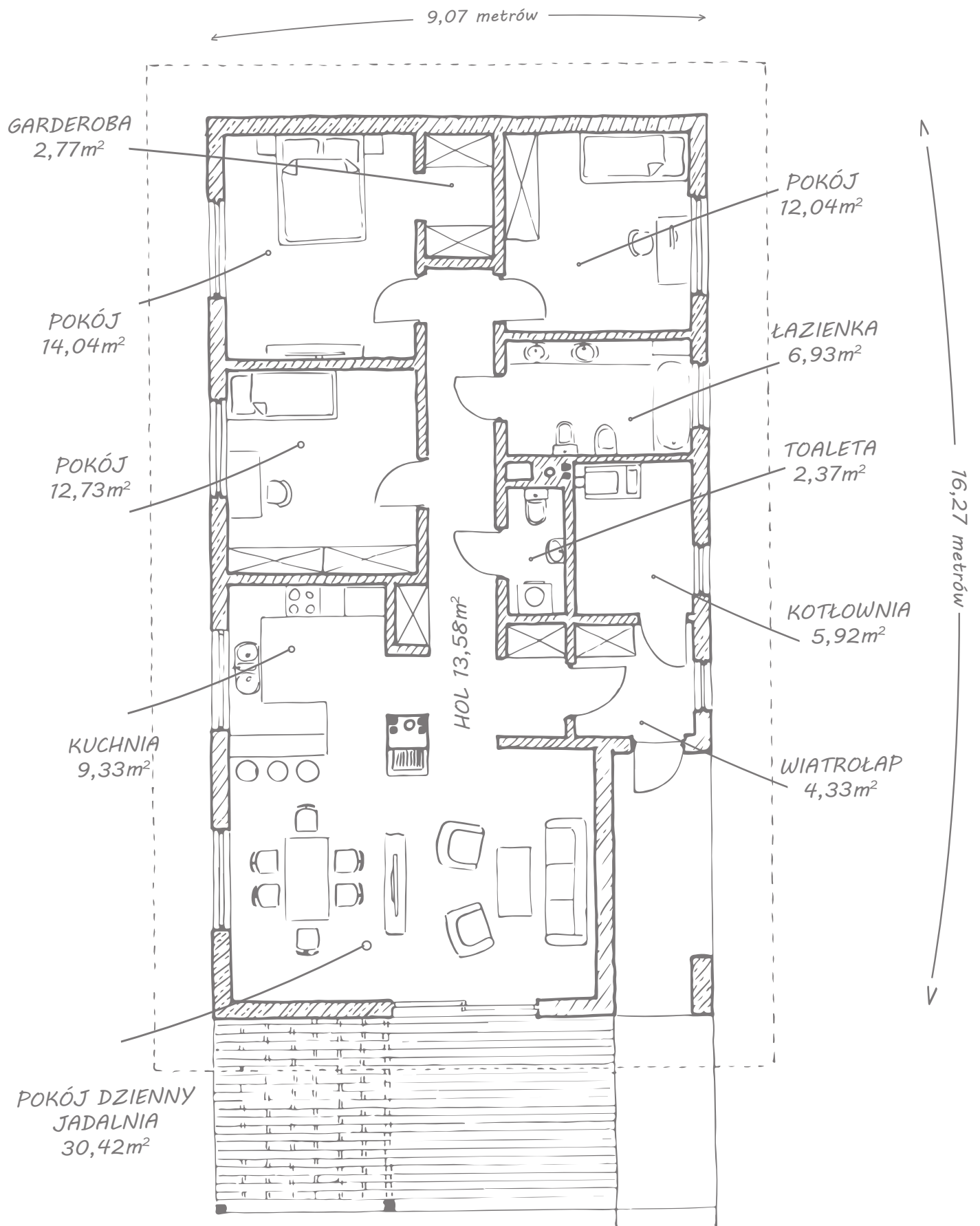
Od ponad 50 lat budujemy domy o najwyższym
standardzie energetycznym





INFORMACJE PODSTAWOWE

Projekt	Bono drewniany
Powierzchnia użytkowa	114,46 m ²
Powierzchnia netto	114,46 m ²
Kąt nachylenia dachu	35 °
Powierzchnia dachu	235,00 m ²
Typ domu	parterowy



ZAKRES DOSTAWY DOMU - STAN DEWELOPERSKI (A3)

Ściany zewnętrzne THERMOWAND, U=0,16 W/m ² K	✓
Ściany wewnętrzne	✓
Wewnątrz wykończenie płytami gipsowo - kartonowymi	✓
Konstrukcja dachu (w zależności od rodzaju konstrukcji: więźba dachowa, więzary lub stropodach)	✓
Pokrycie dachu: Dachówka cementowa BRASS Celtycka lub membrana dachowa EPDM	✓
Drewniana podbitka dachu oraz zadaszzenia, podcienie i słupy zewnętrzne - jeżeli występują w projekcie	✓
Rynny i obróbki blacharskie Galeco PCV	✓
Docieplenie poddasza / stropu wełną mineralną	✓
Okna dachowe Roto	x
Okna PVC firmy OKNOPOL KOMMERLING 76MD -kolor biały - ciepły montaż stolarki	✓
Drzwi wejściowe Hörmann – THP 010 kolor biały - ciepły montaż stolarki	✓
Drzwi boczne Hörmann – TPS 010 kolor biały - ciepły montaż stolarki	x
Brama garażowa Hörmann LPU42, biała, przetłoczenie M woodgrain	x
Parapety zewnętrzne aluminiowe	✓
Parapety wewnętrzne z kamienia sztucznego Helopal	✓
Elewacja - tynk akrylowy	✓
Balkon z balustradami drewnianymi lub balkon francuski	x
Peszele pod instalację elektryczną	✓
Transport, dźwig i montaż prefabrykatów	✓
Rusztowanie	✓
WC + kontener na odpady budowlane	✓
Adaptacja projektu do pozwolenia na budowę	✓

STAN DEWELOPERSKI z instalacjami i bez fundamentu

Instalacja c.o – kocioł kondensacyjny Buderus GB 072, instalacja ogrzewania grzejnikowego(grzejniki drabinkowe z grzałką elektryczną w łazienkach)	✓
Instalacja wod –kan (bez białego montażu)	✓
Wentylacja mechaniczna z rekuperacją - centrala wentylacyjna PRO VENT	✓
Instalacja elektryczna – tablica, kompletne okablowanie punktów elektrycznych (bez białego montażu)	✓
Wylewka betonowa z izolacją poziomą	✓
Próba szczelności obiektu (Retrotec Blower Door Test)	✓

OPCJE

dopłata do pompy ciepła	✓
dopłata za rolety, balustrady, pergole i inne	✓
dopłata za system inteligentnego zarządzanie budynkiem	✓
dopłata do dachówki płaskiej BRASS TEVIVA	✓
dopłata do ogrzewania podłogowego	✓
dopłata do systemu ULTRA MEGA WAND	✓

zapytaj o bezpłatną wycenę

FUNDAMENT

Wykonanie płyty fundamentowej na podbudowie piaskowej do 40 cm (grubość płyty od 15 do 25 cm w zależności od projektu) wraz z wykonaniem podejść instalacyjnych pod płytą, prace ziemne w obrysie płyty. Izolacja obwodowa z XPS 80 mm. Do wyceny przyjęto proste warunki gruntowe.	✓
---	---

W celu uzyskania dokładnej ceny płyty niezbędne do wyceny są: mapa do celów projektowych z naniesionym punktem „0” oraz badania gruntu w obrysie fundamentu

zapytaj o bezpłatną wycenę



**Solidna jakość
i trwałość
na pokolenia**

Prezentowane ceny zawierają koszty logistyki do 150 km od siedziby spółki WOLF System